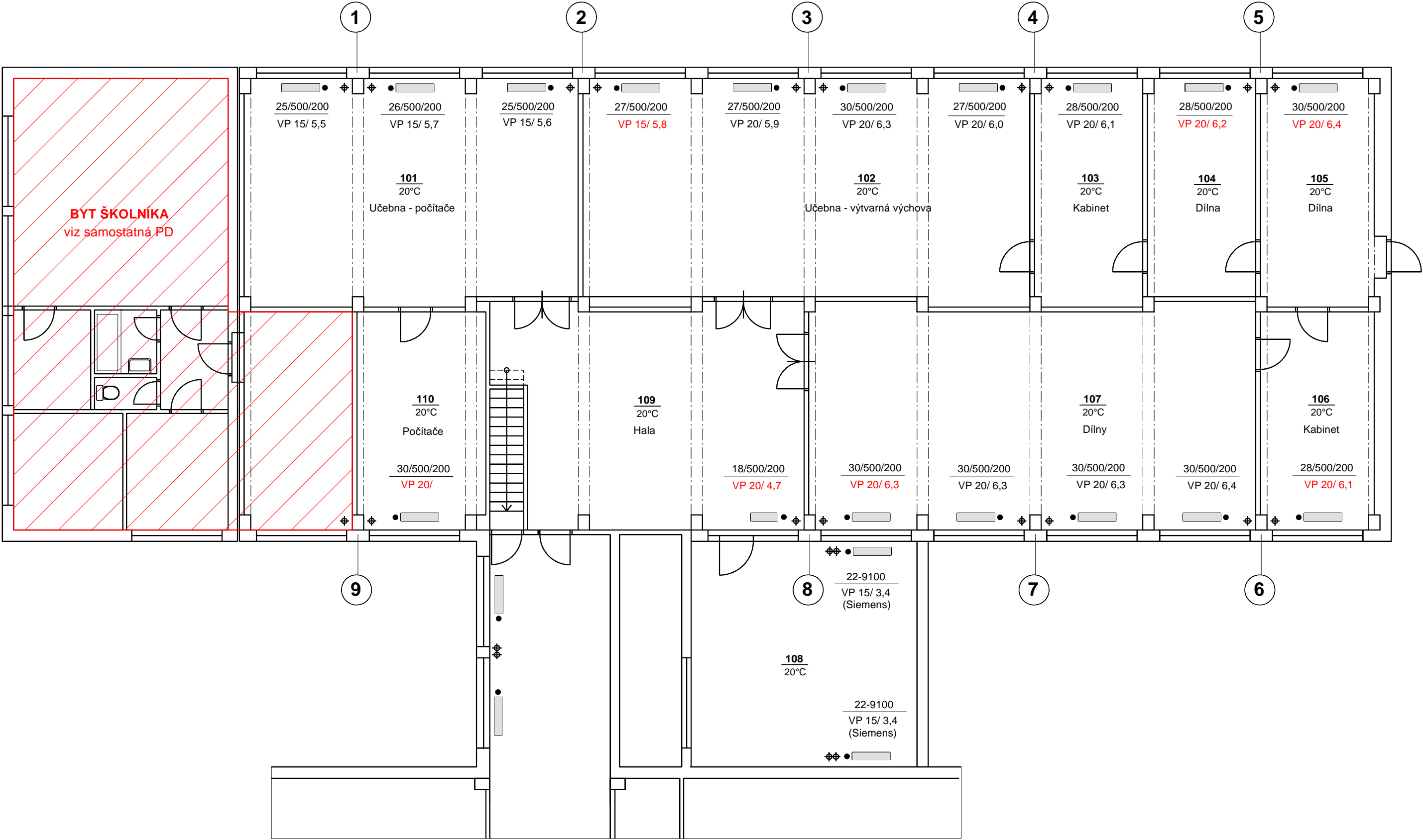


DÍLNY - PAVILON D3
PŮDORYS 1. NP m 1:100



Poznámka:

Otopnou plochu tvoří původní litinová článková tělesa Slávia 500/200 a Radik Klasik. Na přívodním potrubí k radiátorům jsou převážně osazeny termostatické radiátorové ventily HEIMEIER V-EXAKT s přednastavením, které budou přenastaveny na vypočtené hodnoty. V některých případech jsou osazeny radiátorové ventily DANFOSS bez přednastavení, které budou nahrazeny termostatickými radiátorovými ventily HEIMEIER V-EXAKT s přednastavením doplněné termostatickou hlavici HEIMEIER K v provedení pro veřejné prostory, ve výkresech označeny červeně. Ventily budou přenastaveny na vypočtené hodnoty.

Legenda - radiátory:

- **/500/200 litinové článkové těleso Slávia rozměr 500 mm , hloubka 200 mm
**/1000/100 litinové článkové těleso Slávia rozměr 1000 mm , hloubka 100 mm

Legenda - ventily:

- VP - 10 (15,20) stávající termostatický radiátorový ventil HEIMEIER V - EXAKT DN 10 (15,20)
VP - 10 (15,20) výměna ventilu DANFOSS za HEIMEIER V-EXAKT DN 10 (15,20)

Název akce: Změna způsobu vytápění - plynová kotelna ZŠ Za Nádražím č.p. 222 - Český Krumlov		Marie Vaněčková Lipová 157, 381 04 Český Krumlov mob:603 596 121, tel./fax: 380 726 791 e-mail: marie.vaneckova@seznam.cz IČ: 41904885	
Investor: Město Český Krumlov náměstí Svornosti 1, Český Krumlov			
Archivní číslo:	67 - 2014	Měřítko:	1:100
Výkres: HYDRAULICKÝ PŘEPOČET SOUSTAVY DÍLNY PAVILON D3 - PŮDORYS 1. NP		Datum:	leden 2015
		Zodp.projektant:	Vaněčková
		Kreslila:	Ing. Burdová
Stupeň: Projektová dokumentace pro realizaci stavby			

8